

LAAN20
MAKELAARS



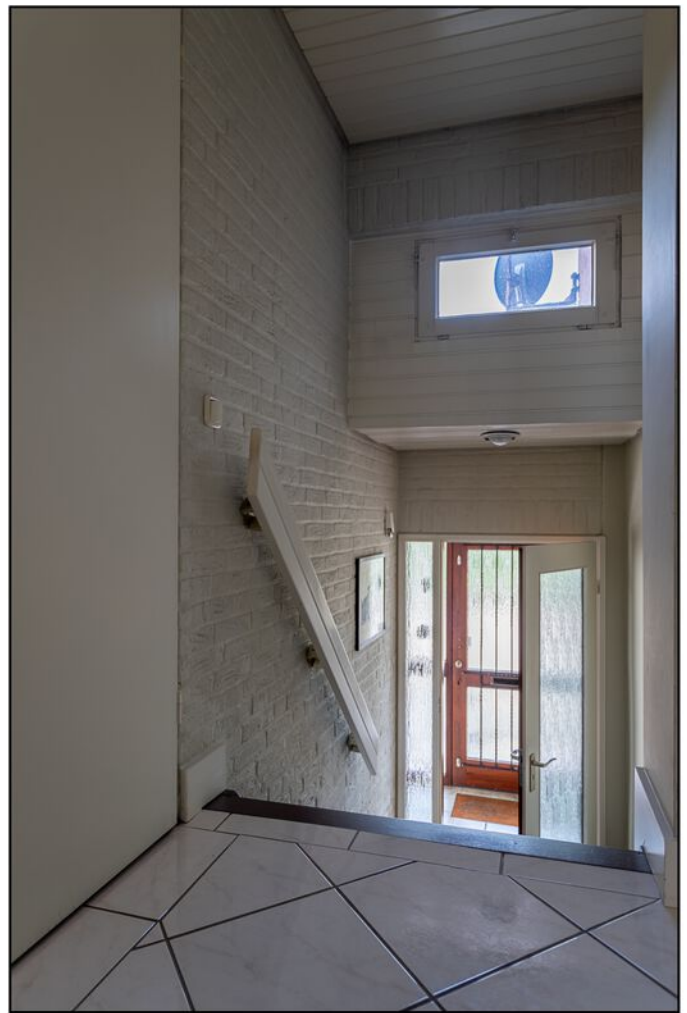
Vraagprijs
€ 359.000 K.K.

19

WOLFSKUILENWEG

VAALS

+31432066002
info@laan20.nl
laan20.nl



KENMERKEN

SOORT WONING:
EENGEZINSWONING

ENERGIELABEL:
C

BOUWJAAR:
1979

WOONOPPERVLAKTE:
120m²

INHOUD:
650m³

PERCELOPPERVLAKTE:
243m²



OMSCHRIJVING

Ruime lichte hoekwoning met 4 slaapkamers en inpandige garage.

Globale indeling

Souterrain (straatniveau)

Inpandige garage van ruim 35m² met elektrische poort. Met gemak kunnen er twee auto's in de garage geparkeerd worden en nog is er ruimte over.

Wasruimte (7m²) en trapberging.

Begane grond (tuinniveau)

Entree met meterkast en trap naar de woonkamer.

Royale woonkamer van 32m², voorzien van tegels en een gaskachel, de woonkamer is ook voorzien van vloerverwarming. Gesloten trappenhuis naar de 1e verdieping. Toilet met fontein. Ruime moderne keuken, met granieten blad in hoekopstelling is voorzien van keramische kookplaat, koelkast, oven, magnetron, afwasmachine en afzuigkap. De tuin is bereikbaar middels openslaande deuren.

1e verdieping

Ruime overloop met toegang tot 3 slaapkamers en de badkamer.

Gedateerde maar nette badkamer (6,2m²) voorzien van bad, toilet en dubbele wastafel.

Slaapkamer I (14m²) gelegen aan de voorzijde en voorzien van een dakraam en een zijraam.

Slaapkamer II (14m²) en slaapkamer III (7m²) beide gelegen aan de achterzijde van de woning.

2e verdieping

Ruime zolder alwaar zich de vierde slaapkamer (10m²) bevindt.

Tuin:

Fraaie achtertuin gelegen op het zuidwesten met een zij-ingang. Diverse beplanting en een terras met zonneluifel zorgen voor een sfeervolle tuin.

Relevante cijfers en informatie

-Bouwjaar woonhuis 1979

-Energie label C

-Aantal slaapkamers 4

-Perceel 243m²

-Gebruiksoppervlakte wonen 120m²

-Overig inpandige ruimte 67m²

-Woning is geheel voorzien van goed onderhouden houten kozijnen met thermopeen.

-CV (Nefit 2005, eigendom)





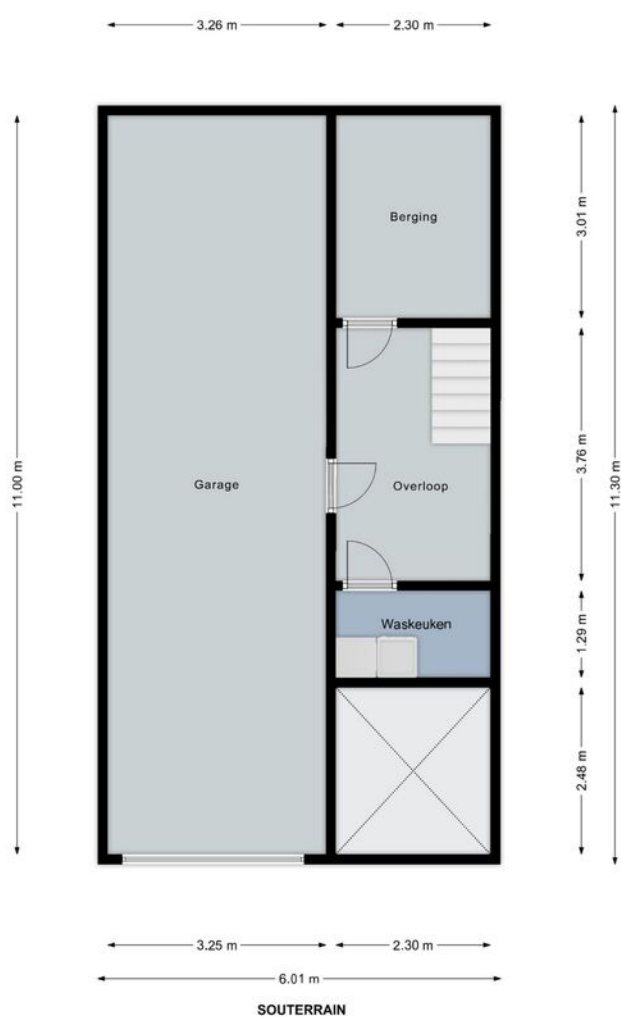




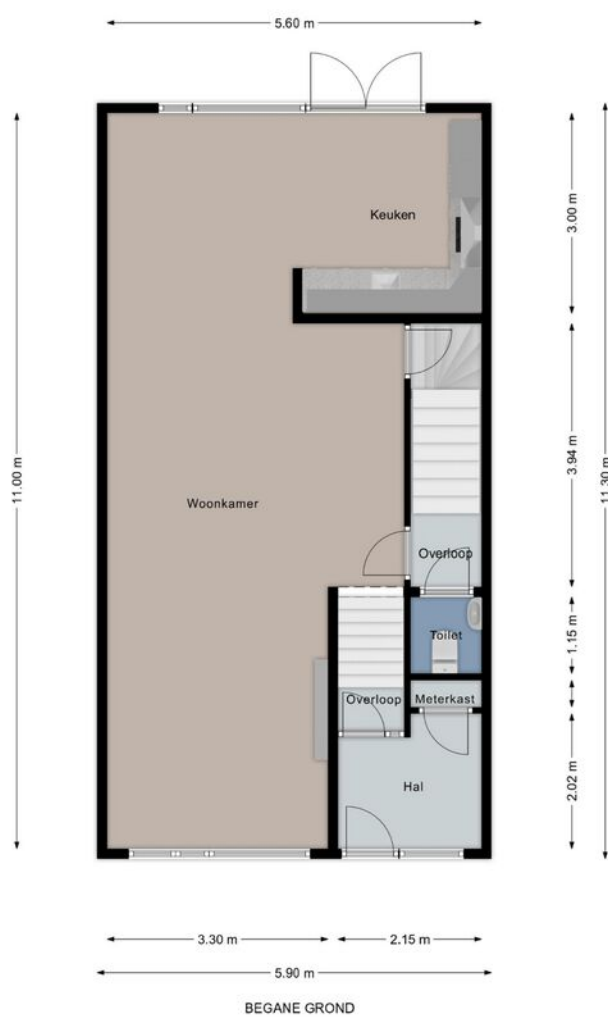




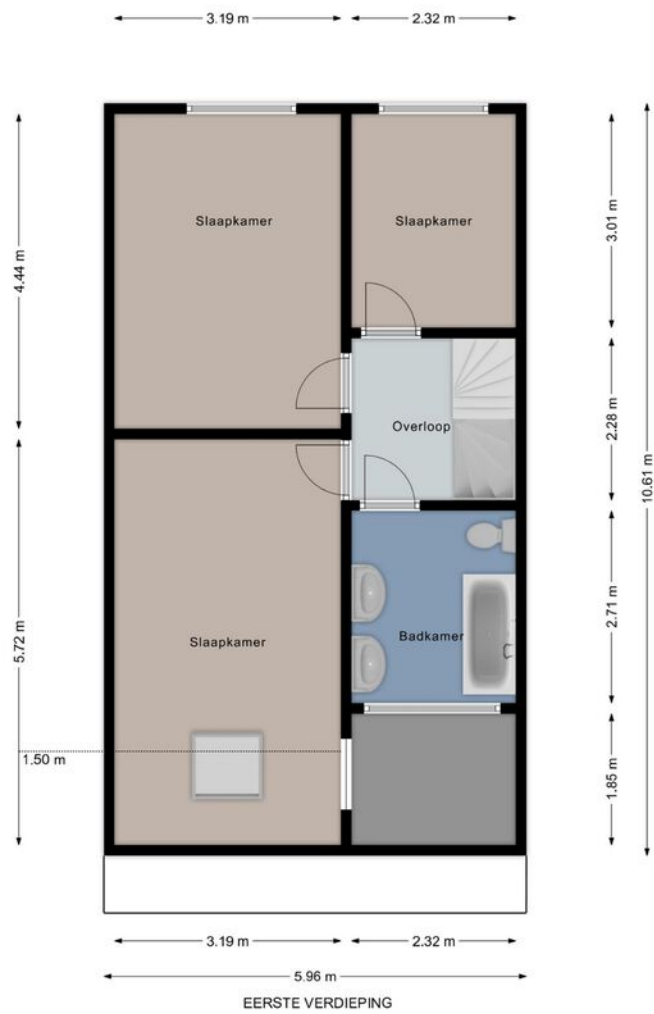
PLATTEGROND



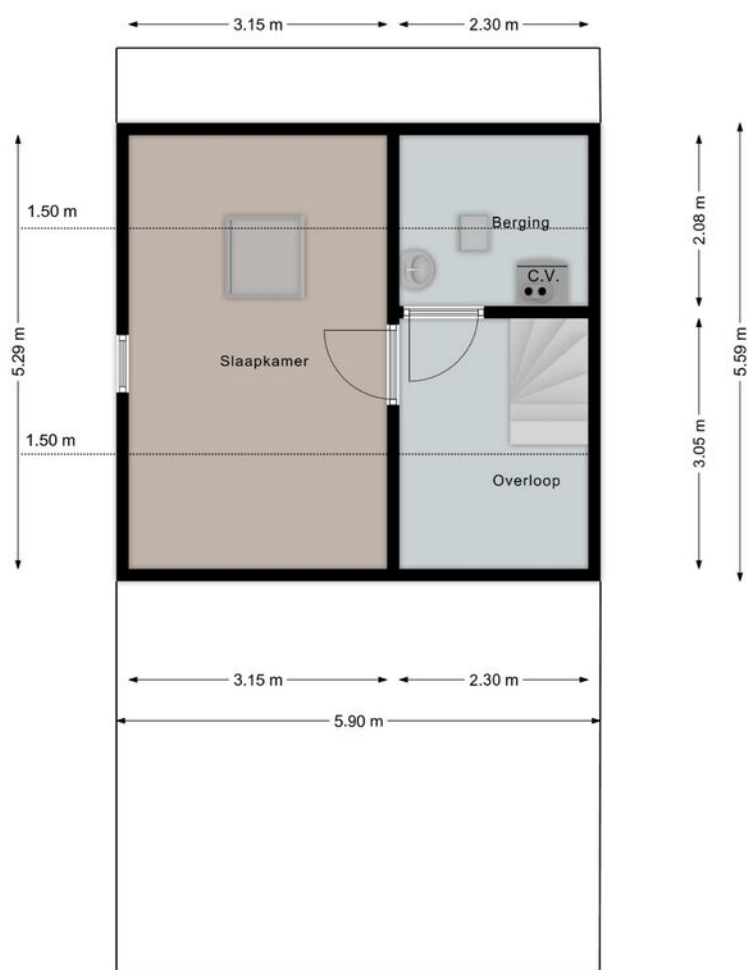
PLATTEGROND



PLATTEGROND



PLATTEGROND




TWEDE VERDIEPING

KADASTRALE KAART

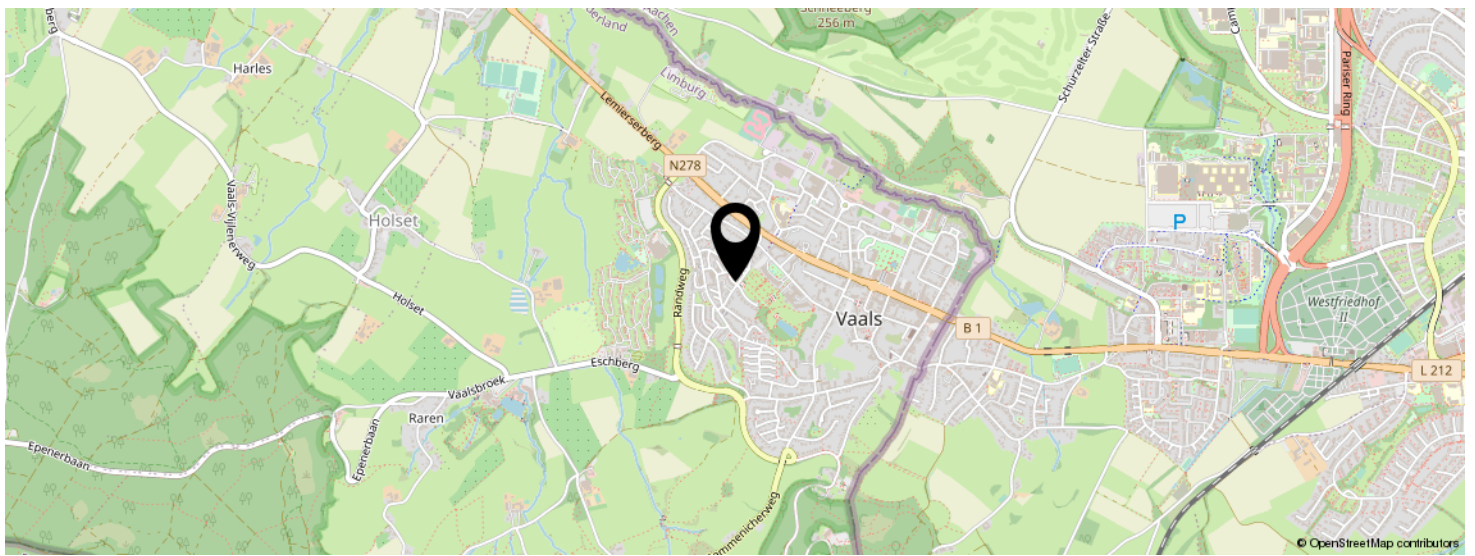
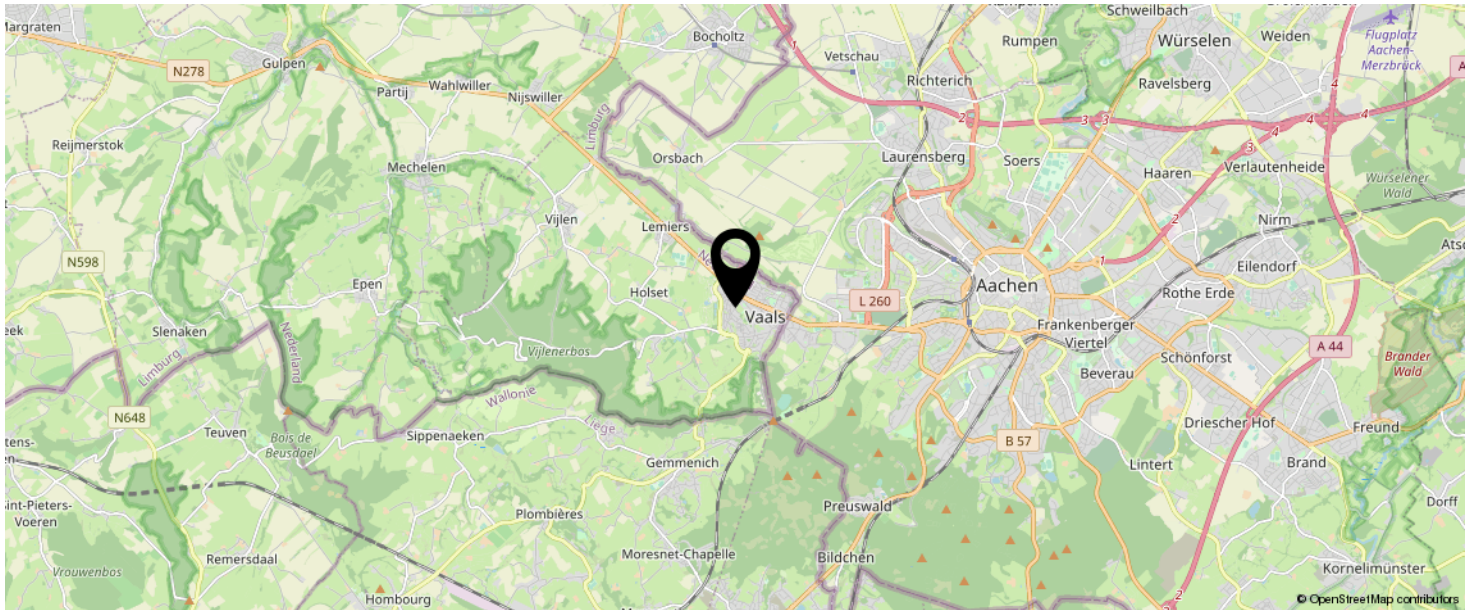
Kadastrale kaart

Uw referentie: AK22



<p>12345 25</p> <p>— Vastgestelde kadastrale grens — Voorlopige kadastrale grens — Administratieve kadastrale grens — Bebouwing</p> <p>Voor een eensluidend uittreksel, geleverd op 19 september 2023 De bewaarder van het kadaster en de openbare registers</p>	<p>Schaal 1: 500</p> <p>Kadastrale gemeente Vaals Sectie E Perceel 796</p> <p>Aan dit uittreksel kunnen geen betrouwbare maten worden ontleend. De Dienst voor het kadaster en de openbare registers behoudt zich de intellectuele eigendomsrechten voor, waaronder het auteursrecht en het databankenrecht.</p>	
--	--	---

LOCATIE OP DE KAART



**KOM JIJ HIER
BINNENKORT
WONEN?**



INTERESSE IN DEZE WONING?



Neem vrijblijvend
contact met ons op!

Laan20 Makelaars

+31432066002

info@laan20.nl

www.laan20.nl



LAAN20
MAKELAARS